



USŁUGI INWESTYCYJNE
NADZORY BUDOWLANE
KONSULTACJE
mgr inż. SŁAWOMIR MAJKA
87-300 BRODNICA
GORCZENICA 98C

PROJEKTANT:

mgr inż. Sławomir Majka
upr. pos. KAP/00003/PDOK/10
do projektowania bez ograniczeń
w szczególności karzełko/probudowlanej

ASYSTENT
ARCHITEKTA:
inż. arch. Mateusz Marka

NAZWA:
BUDYNEK ADMINISTRACYJNY
UG W ŚWIEDZIEBNI

RYSUJEK:
RZUT
PARTERU

ADRES: Świedziebna 92A
działka nr 348/19

INWESTOR:
GMINA ŚWIEDZIEBNA

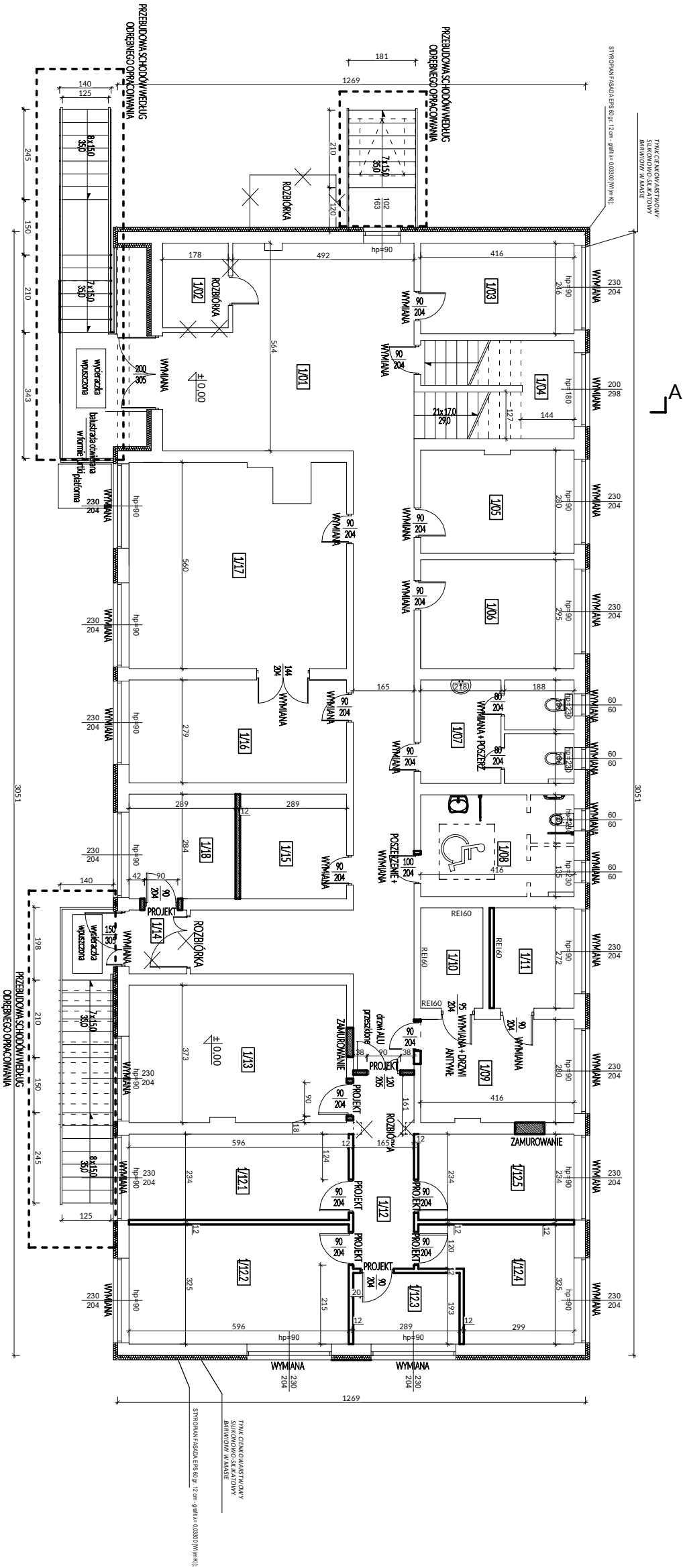
BRANŻA: BUDOWLANA

SKALA: 1:100

DATA: 07.2025

NR RYSUNKU: A2

NR STRONY:



ZESTAWIENIE POWIERZCHNI PARTERU

LP	NAZWA POMICZCZENIA	POWI.[m ²]
1/01	KORYTARZ	715,1
1/02	KORYTARZ	4,09
1/03	BIURO	10,23
1/04	KUCHNIA	11,58
1/05	BIURO	11,64
1/06	BIURO	12,27
1/07	TOALETY DAMSKA	11,69
1/08	TOALETY MĘSKA	11,48
1/09	BIURO	11,64
1/10	SEWEROWNIA	4,60
1/11	POMIESZCZENIE GOSPOD.	6,23
1/12	KORYTARZ	8,66
1/12.1	BIURO	13,94
1/12.2	BIURO	19,37
1/12.3	BIURO	5,57
1/12.4	BIURO	11,16
1/12.5	BIURO	9,80
1/13	BIURO	22,00
1/14	WATROCIAP	2,70
1/15	BIURO	8,20
1/16	BIURO	16,46
1/17	BIURO	31,77
1/18	BIURO	8,20

Rozbiórki

Nowe ścianki, zamurowania

Wymiana stolarki

Projektowane nowe stolarki lub poszerzenia